

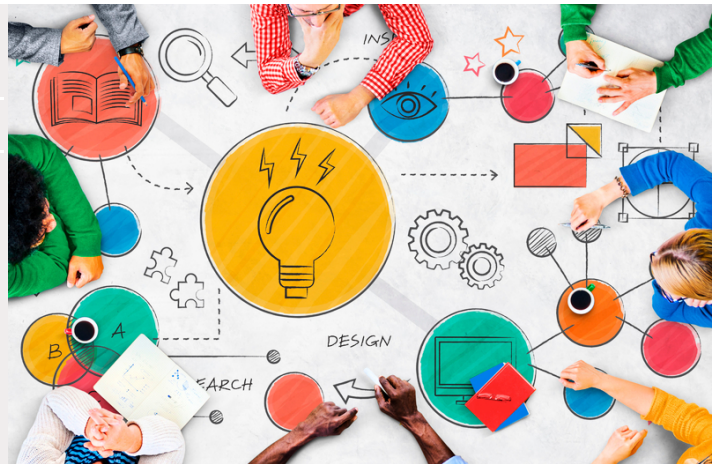
Design Thinking: il rigore del metodo e la creatività del pensiero per progettare l'innovazione

INIZIO CORSO: mercoledì 21 febbraio
2024

DURATA: 12 ore

ORARIO LEZIONI: dalle ore 20.00 alle ore 23.00

SEDE: Centro Formazione Esac
Via Piazzon, 40 - Creazzo (VI)



Panoramica corso:

I mercati di oggi hanno una dinamicità tale che occorre innovare e cambiare continuamente per sopravvivere. In questo contesto la creatività umana ha il ruolo fondamentale di pensare l'innovazione, la quale, poi, dev'essere modellizzata affinché possa essere applicabile alla propria realtà aziendale.

Per compiere questa delicata operazione diviene necessario servirsi di un metodo capace di coniugare la creatività del pensiero con l'operatività del fare.

Il Design Thinking rappresenta un approccio innovativo alla risoluzione di problemi e all'ideazione di nuove soluzioni, centrate sui bisogni delle persone (human centered design) e sullo sviluppo di intuizioni per soddisfare tali bisogni ed esigenze. E' un metodo applicabile a diverse "aree": dalla creazione di un nuovo prodotto alla definizione o ridefinizione di un processo, analizzando le possibili decisioni e considerando diverse opzioni, superando vincoli e preconcetti.

Obiettivi del corso:

Obiettivo del corso è condurre i partecipanti a comprendere le logiche del Design Thinking, a conoscerne le fasi e i campi di applicazione per portare innovazione nella propria realtà aziendale.

Argomenti trattati:

- Introduzione: la metodologia del Design Thinking (esempi e casi di studio).
 - Le fasi del Design Thinking.
 - Progettare l'idea.
 - Definire la Design Challenge.
 - Identificazione e definizione dell'idea da prototipare.
 - Costruzione del prototipo.
 - Testare l'idea.
-

Il costo del corso, del valore di € 219,60 è totalmente finanziato dagli Enti Bilaterali Settore Terziario e Settore Turismo della Provincia di Vicenza con il contributo della Camera di Commercio di Vicenza, previa verifica che l'azienda applichi integralmente i CCNL Terziario, Turismo, Pubblici Esercizi e il Contratto Integrativo provinciale del terziario e sia in regola con i versamenti contributivi da almeno 18 mesi, riferiti a lavoratori full-time o part-time di almeno 20 ore settimanali.

Al fine di garantire l'accesso ai corsi alla pluralità dei lavoratori, le aziende con un numero di dipendenti da 1 a 10 potranno beneficiare di un numero di corsi annui non superiore a 3.

L'eventuale rinuncia al corso entro 5 giorni dall'avvio o a corso iniziato **senza giustificato motivo** potrà comportare l'esclusione del partecipante da future opportunità formative finanziate dagli Enti Bilaterali Settore Terziario e Settore Turismo.

Destinatari:

Il corso è rivolto a titolari e responsabili di funzione.