

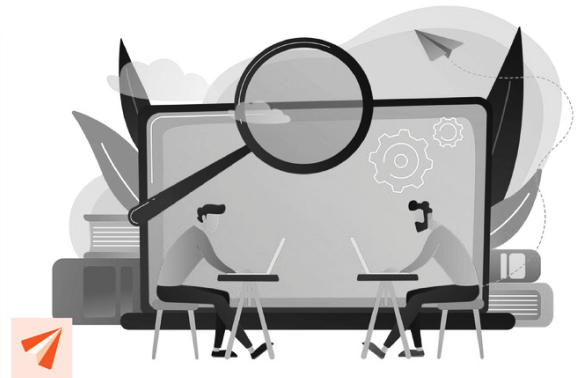
# Supporto personalizzato alla ricerca di percorsi di studio ed esperienze professionali all'estero

INIZIO CORSO: martedì 30 gennaio 2024

DURATA: 2 ore

ORARIO LEZIONI:

SEDE: Centro Formazione Esac  
Via Piazzon, 40 - Creazzo (VI)



CONFINI

## Panoramica corso:

L'attività di supporto personalizzato è rivolta a studentesse o donne disoccupate che intendono pianificare percorsi formativi o esperienze professionali all'estero. Il viaggio oltre confine, sia esso inteso come esperienza di studio o di lavoro, rappresenta per le giovani donne l'opportunità di acquisire competenze leadership correlate, rafforzare il self empowerment e porre le premesse per intraprendere una carriera paritaria e sfidante.

Questi incontri saranno personalizzati sulla base delle esigenze espresse dalla persona che ne farà richiesta e saranno calendarizzati secondo le disponibilità della beneficiaria.

L'attività è affidata ad esperti di Eurocultura, società che dal 1993 opera come facilitatore per la realizzazione di attività di lavoro, stage e studio all'estero, erogando servizi di informazione, consulenza e formazione.

La consulenza è totalmente finanziata dal Progetto "Una stanza tutta per sé: spazi fisici, culturali ed economici per lo sviluppo e la valorizzazione della leadership femminile".

Per aderire contatta l'Ufficio Formazione all'indirizzo [info@esacformazione.it](mailto:info@esacformazione.it) o allo 0444 964300.